



- [...Kanu & Kajak Menü](#)
- [Copper River Artikel](#)
- [Coper River Bilder](#)
- [Copper River Bericht](#)
- [Copper River Images](#) 
- [Prince William Sound](#)
- [Stikine River](#)
- [Kodiak-Wale](#)

## Copper River Images



**Copper.jpg**

To start the whole story lets begin with a map. Its just only the river region - to focus you on the highlight.

Two trips are described here: one was our first try to come from the headwaters of the copper down to the sea - but as we did the tour with some of us riding a heavy loaded foldboat, they feared to get capsized in the canyon - that time we stopped in Chitina after only a week riding down the river from Slana, where we put in.

Some years later we did it again. This time we started at Paxon Lake, at the headwaters of the Gulkana. We continued on Copper to Chitina, drove up to McCarthy, took a plane to Huberts Landing - at the foot of the Chitina Glacier - and started for our way down to the park at Childs Glacier, where took a lift to the ferry in Cordova



**Anchorage\_400.jpg**

Anchorage is the gateway to the Alaska mainland - for us it was necessary the base to organize a lot. But before we went to flattop mountain to get a feeling of the Alaskan nature. It is a contrast to look down to this big city, surrounded by all the wilderness of endless woods and mountains.

At the towns outdoor shops we completed our equipment, bought the maps, food, the fuel etc, we rented the cars, looked for bus connections....

**Gulkana1.jpg**

Gulkana River just below the Paxon Lake meanders through typical Alaskan flat lands. sometimes you come across some old ruins of trapper huts. more often you overtake fishermen in their rafts going for salmon. After some hours you approach the rapids on the gulkana: grade 3-4 has caused some paddlers to pay their tribute - a canoe was twisted around a rock, as we passed.

**Gulkana\_400.jpg**

The next two days the Gulkana is framed by steep gravel slopes.

**Gulkana gravel.jpg**

Gulkana mills through the gravel

**Gulkana 2.jpg**

But the gulkana has also long stretches with both sides trees, best to observe the hunting of eagles

**Gravel 2.jpg**

Below Gulkana town the mighty Copper River is also framed by gravel banks.

**Upcopper.jpg**

The Copper River - just a short travel below Slana, where we started - divided always into a lot of different channels, and it is not foreseeable, if you got the mainstream or finally end up in a dead end with all the water vanishing. But lot of gravel islands give good campgrounds - but mostly a bear has crossed recently, you realize it as you meet his fresh tracks.

**upper Copper.jpg**

It's an evening at the upper Copper River, we have chosen to build up our camp on a gravel island in the river. Old bear tracks show, that we can't feel really safe on such an island. But as they seem to be quiet old, we don't care very much about it

**Copper Mts\_2.jpg**

Mount Sandford can be seen for days - the Copper River circles around this mountain, and lots of gravel banks covered with log jams accompany us.

**Copper Mts\_.jpg**

Mount Sandford changes his colours according the incidence angle of the sun.

**CopChit\_400.jpg**

The fish mills at the banks of the Copper River - here in chitina these fishing machines are lined up as long as the river is calm. But that these mills are very fragile structures you realize, if you discover the wracks on some of the gravel island of the river.

**Moeve Lachs.jpg**

Copper River is a salmon river. Fisher can catch plenty of them. And they take only the best; so there is a lot left for the gulls.

**areal tramway.jpg**

Areal tramway - this is the only possibility to reach McCarthy and the Kennicot mine. You have to have some people to drive the ropes, then you get a quick ride.

**Baerensicher.jpg**

The daily procedure - but mostly a slapstick; lifting the food into the trees. To keep it save from bears.



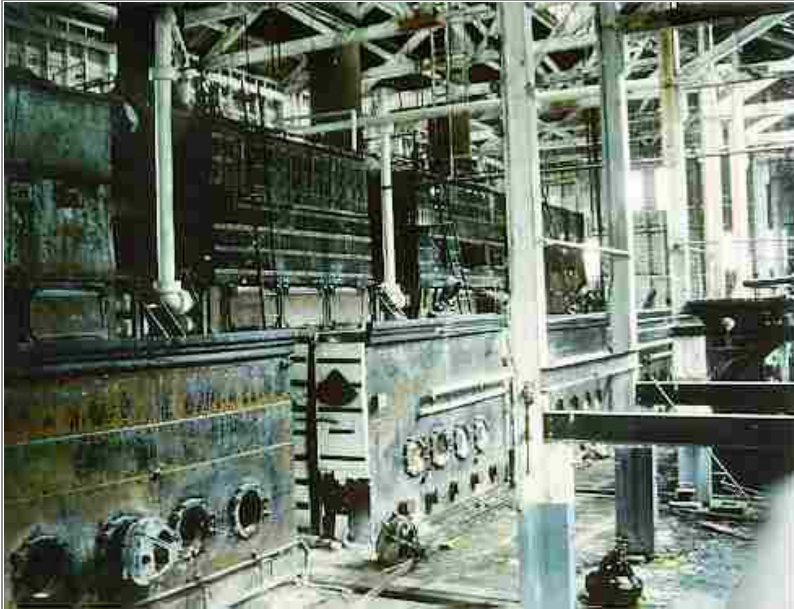
**Kennekot mine.jpg**

Today the Kennekot mine is slowly disassembling



**Kennekot\_Eisenbahn.jpg**

A historical picture of the mine

**Kennekot powerhouse.jpg**

Climbing through the ruins:  
In the old powerhouse of the mine

**chitina mäander.jpg**

Flying up the Chitina - lots of meanders -  
from air you can clearly choose the right  
channel, but riding in the boat this is a  
much harder job.

**chitina glacier.jpg**

The Chitina glacier and Huberts Landing in  
front.  
This is the beginning of one of the biggest  
icefields in North America

**Huberts landing.jpg**

Huberts Landing.  
Just behind the moraine is the great Chitina  
Glacier which is the source for the big  
waters of the Chitina

**Chitina wind 1.jpg**

Some days in the afternoon we got heavy headwinds coming up from the sea. Here on the Chitina River near the mouth to the Copper these winds worried us. Should we stop our plans riding down the copper canyon? High winds could cause trouble to our rubber boats.

**Chitina wind 2.jpg**

Here in Chitina the Chitina River meets the Copper. There is a campground just around the corner. Normally the Copper flows with such a high speed, that you have no chance to paddle upstream - except you have these strong head winds.

**abercrombie rapid\_strand\_s.jpg**

The beach below the rapids - black sand, grey water. In a German magazine [TOURS] we had read an article about a desastorous river tour of some german guys, they lost their boats somewhere in the gorge. Finally they were rescued by a film team some days later. They could not escape because of the dense bush and the completely vanished railroad grade.

**abercrombie rapid.jpg**

Abercrombie Rapids - the highlight on the Copper. we got horror stories told before we reached it. none of the people in Alaska, we met before, had any idea about how it would look like. Yes - we got nice waves, but there was a smooth pass through it finally.

**Abercrap\_400.jpg**

Abercrombie Rapids

**Miles Lake.jpg**

We have just made the Abercrombie Rapids and the miles lake opens in front of us - it's a lake of glaciers - big glaciers are calving here and the lake finally ends at the childs glacier where the million dollar bridge crosses.

**1000000 dollar bridge\_0.jpg**

Childs Glacier and the million dollar bridge; here is the end of the tour

**1000000 dollar bridge\_panorama.jpg**

The million dollar bridge, the last span of the bridge collapsed during 1964 earthquake



Childsglacier2.jpg

In the front of the childs glacier we have to unload our boats. Instantly parts of the glacier break off and calve into the river. Waves hitting the banks could run us into trouble. we have to unload in a hurry.



Childsglacier1.jpg

That's the reason why:  
Why it is so dangerous to paddle in front of the childs glacier. Instantly huge blocks of Ice calve from the glaciers front. The copper river is continuously milling the basement of the glacier, the reaction of the glacier is constant calving

© 2000-2009: [Kanu-Verein Unterweser e.V. Bremerhaven](#) [Impressum](#) [Kontakt](#)

**Inhalte:** Inhalte dieser Seiten wurden sorgfältig erstellt. Für Richtigkeit, Vollständigkeit und Aktualität der Inhalte übernehmen wir jedoch keine Gewähr. Wir sind als Diensteanbieter gemäß § 7 Abs.1 TMG für eigene Inhalte auf diesen Seiten nach den allgemeinen Gesetzen verantwortlich. Nach §§ 8 bis 10 TMG sind wir jedoch nicht verpflichtet, fremde übermittelte oder gespeicherte Informationen zu überwachen oder nach Umständen zu forschen, die auf rechtswidrige Tätigkeit hinweisen. Verpflichtungen zur Entfernung oder Sperrung der Nutzung von Informationen nach den allgemeinen Gesetzen bleiben hiervon unberührt. Eine diesbezügliche Haftung ist jedoch erst ab dem Zeitpunkt der Kenntnis einer konkreten Rechtsverletzung möglich. Bei Bekanntwerden von entsprechenden Rechtsverletzungen werden wir diese Inhalte umgehend entfernen.

**Haftung für Links:** Diese Präsenz enthält Links zu Webseiten Dritter, deren Inhalte wir nicht beeinflussen können. Deshalb übernehmen wir für diese fremden Inhalte auch keine Gewähr. Inhalte verlinkten Seiten verantwortet stets der jeweilige Anbieter oder Betreiber der Seiten. Verlinkten Seiten wurden zum Zeitpunkt der Verlinkung auf mögliche Rechtsverstöße überprüft. Rechtswidrige Inhalte waren zum Zeitpunkt der Verlinkung nicht erkennbar. Die permanente inhaltliche Kontrolle der verlinkten Seiten ist jedoch ohne konkrete Anhaltspunkte einer Rechtsverletzung nicht zumutbar. Bei Bekanntwerden von Rechtsverletzungen werden wir derartige Links umgehend entfernen.

**Urheberrecht:** Werke, Inhalte und Abbildungen auf den Seiten des Kanuverein Unterweser unterliegen dem deutschen Urheberrecht. Vervielfältigung, Bearbeitung, Verbreitung und jede Art der Verwertung außerhalb der Grenzen des Urheberrechtes bedürfen der schriftlichen Zustimmung des jeweiligen Autors bzw. Erstellers. Downloads und Kopien dieser Seite sind nur für den privaten, nicht kommerziellen Gebrauch gestattet. Soweit die Inhalte auf dieser Seite nicht vom Betreiber erstellt wurden, werden die Urheberrechte Dritter beachtet. Insbesondere werden Inhalte Dritter als solche gekennzeichnet. Sollten Sie trotzdem auf eine Urheberrechtsverletzung aufmerksam werden, bitten wir um einen entsprechenden Hinweis. Bei Bekanntwerden von Rechtsverletzungen werden wir derartige Inhalte umgehend entfernen.

**Datenschutz:** Die Nutzung unserer Webseite ist in der Regel ohne Angabe personenbezogener Daten möglich. Soweit auf unseren Seiten personenbezogene Daten (beispielsweise Name, Anschrift oder eMail-Adressen) erhoben werden, erfolgt dies, soweit möglich, stets auf freiwilliger Basis. Diese Daten werden ohne Ihre ausdrückliche Zustimmung nicht an Dritte weitergegeben. Wir weisen darauf hin, dass die Datenübertragung im Internet (z.B. bei der Kommunikation per E-Mail) Sicherheitslücken aufweisen kann. Ein lückenloser Schutz der Daten vor dem Zugriff durch Dritte ist nicht möglich.

**Werbung:** Der Nutzung von im Rahmen der Impressumspflicht veröffentlichten Kontaktdaten durch Dritte zur Übersendung von nicht ausdrücklich angeforderter Werbung und Informationsmaterialien wird hiermit ausdrücklich widersprochen. Die Betreiber der Seiten behalten sich ausdrücklich rechtliche Schritte im Falle der unverlangten Zusendung von Werbeinformationen, etwa durch Spam-Mails, vor.